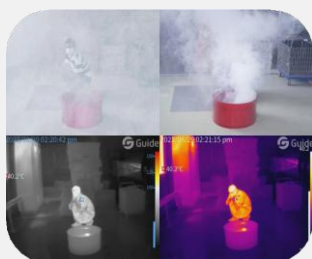


Pionier technologii termowizyjnej

Kamera termowizyjna serii PR II dla służb pożarniczych

Kamery termowizyjne z serii PR II do poszukiwań i ratownictwa dają strażakom nową perspektywę. Łączy wysoką rozdzielczość, duży ekran, wiele trybów scen, funkcje analizy temperatury oraz wysoką ocenę ochrony, co pozwala przełamać ograniczenia trudnych warunków, takich jak wysokie temperatury, wysoka wilgotność i gęsty dym na miejscach pożaru, pomagając strażakom szybko i wyraźnie zobaczyć otoczenie, zlokalizować pożar i dokładniej szukać uwięzionych osób.



Przejście przez dym

Szybko generuje wyraźne obrazy termiczne bez ustawiania ostrości, co ułatwia nawigację w zadymionych środowiskach.



Ostre i płynne obrazowanie

Rozdzielczość IR do 640x480, liczba klatek na sekundę 60Hz, w połączeniu z wyświetlaczem antyrefleksyjnym zapewniając wyjątkowe wrażenia wizualne.



Wytrzymałość w wysokich temperaturach

W pełni funkcjonalny w 260°C do 5 minut, wodoodporny i pyłoodporny na IP67 oraz odporny na upadki z wysokości 2 metrów.



Szeroki zakres temperatur

Pomiary od -40°C do 2000°C (z aperturą), wspierają analizę temperatury i alarmy przegrzania.



128GB dużej pamięci

Obsługuje przechwytywanie zdjęć i wideo, fotografowanie bez opóźnień, z pojemnością 128GB na przechowywanie ponad 20 000 obrazów.



Komponenty wielofunkcyjne

Stacja dokująca do ładowania i transferu danych; praktyczna teleskopowa klamra i smycz; opcjonalny moduł aparatu cyfrowego.

Zastosowania



Rozpoznanie pożarowe

Precyzyjne określenie lokalizacji ognia i rozprzestrzenianie kierunku za pomocą termowizji w czasie rzeczywistym, co ułatwia szybkie wykrywanie i planowanie operacyjne.



Pomoc w gaszeniu pożarów

Zidentyfikuj obiekty o wysokiej temperaturze, nagromadzenie dymu oraz źródła spalania, aby zapewnić szybkie, precyzyjne gaszenie pożaru i poprawę efektywności.



Poszukiwania i ratownictwo

Szybko lokalizuj uwięzione osoby w ciemnym, zadymionym środowisku, oszczędzając krytyczny czas na akcje ratunkowe.



Inspekcja przeciwpożarowa

Wyświetlaj rozkład temperatury w czasie rzeczywistym, analizuj dane i przechowuj obrazy, aby wspierać nadzorców pożarów podczas inspekcji i zapobiegania wypadkom.

Standard Pakiet



Urządzenie (z osłoną)



Przysłona



Bateria litowo-jonowa



Ładowarka stacjonarna



Zasilacz



USB-A do Kabel USB-C



USB-C na USB-C



Kabel Micro HDMI na HDMI



Pasek na rękę



Pasek na szyję



Retraker



Smycz



Torba do przenoszenia



Skrzynka transportowa

- Przewodnik szybkiego startu
- Karta gwarancyjna
- Raport z inspekcji
- Certyfikat kalibracji

Opcjonalne Akcesoria



Moduł aparatu cyfrowego



Bateria litowo-jonowa



Trójnóg

Oprogramowanie



Oprogramowanie PC - ThermoTools (Windows)

- Wiele metod importu obrazów/wideo: karta SD, FTP, USB, plik chmurowy
- Analiza obrazu w podczerwieni: Wspiera obszary analizy DIY oraz przetwarzanie wsadowe.
- Analiza wideo: Analiza klatka po klatce dynamicznie pokazuje zmiany temperatury.
- Generowanie raportów: Wiele szablonów raportów z konfigurowalnymi układami i eksportem jednym kliknięciem.



Aplikacja mobilna - FocusIR (iOS/Android)

- Podgląd w czasie rzeczywistym: Transmisja wideo w czasie rzeczywistym, natychmiastowy podgląd na telefonie komórkowym.
- Pilot pilot: Wysyłanie poleceń sterujących, takich jak ustawianie ostrości, nagrywanie zdjęć/filmów.
- Edycja obrazów: Wspiera edycję obiektów analitycznych, modyfikowanie informacji oraz dodawanie notatek.
- Generowanie raportów: Wspiera generowanie raportów PDF, z opcjami wysyłania e-maili, udostępniania i drukowania.

Specyfikacja

Model produktu	PR410	PR610
Rozdzielczość podczerwieni	384×288@12µm	640×480@12µm
Liczba klatek na sekundę	60Hz/9Hz	
Pole widzenia	50°×37°	
Tryb ustawiania ostrości	Bez fokusowania	
Zakres pomiarów	Obsługa automatycznego przełączania: -40°C do 150°C, 0°C do 650°C, Opcjonalnie Od 500°C do 2000°C (wymagana jest przysłona)	
Dokładność pomiaru	±2°C lub ±2%	
Ekran wyświetlania	4,3" LCD, 800×480 pikseli	
Funkcja	Fotografia i nagrywanie wideo, aktualizacja OTA	
Nośniki pamięci	Lokalna pamięć (128 GB)	
Interfejs zewnętrzny	USB-C, Micro HDMI, gniazdo statywu	
WIFI	Tak, można podłączyć do terminala mobilnego do przesyłania obrazu i wideo w czasie rzeczywistym	
Typ baterii	Akumulator litowo-jonowy	
Czas eksploatacji	≥4 godziny	
Temperatura robocza	Ogólny zakres temperatur roboczych: -10°C do +50°C Specyficzny : -20°C: 220 minut, 80°C: 30 minut, 120°C: 10 minut, 260°C: 5 minut	
Waga	≤1,3kg (z baterią)	
Rozmiar	296×122×153mm	